

#### 4 自卸卡车930E

#### 5 液压挖掘机PC4000

爬上楼梯，便可以坐在驾驶席上。在日本，930E和PC4000各仅有一台，可以切身体验到它们的魄力。



#### 关于930E·PC4000的驾驶室搭乘

【4月~11月】10:00~11:00 15:00~16:00

【12月~3月】10:00~10:30 15:00~15:30

※雨天等恶劣天气，维修·点检时停止搭乘。

※适用于身高95cm以上。(如果低于95厘米，则需要背负式背带)

#### 6 支撑着小松的各种建机

展示了支撑起小松历史的建设机械实物共6台。其中5台被登录为“石川产品制造产业遗产”。



#### 7 生物观察馆

可以近距离观察到生活在生物小松之乡里的生物。



#### 8 朝气里山

里山再现了加贺的自然，富于四季的变化，全年为我们展现出洋溢着季节感的面貌。里山的中央有小河流淌，各种水生动物，昆虫，鸟类汇集于此。可以观察与体验到生活在该地区的动植物。



盖个纪念印章吧！

### 信息

#### 小松之乡

【休 园 日】年末·年初

【开园时间】9:00 ~ 17:00

#### 历史馆·儿童馆·未来馆 生物观察馆

【休 馆 日】周日，周一，第5个周六。  
法定节假日安排请以官网公布信息为准。

【开馆时间】9:00 ~ 16:30  
(入馆最后时间为16:00)

【入 馆 费】免费

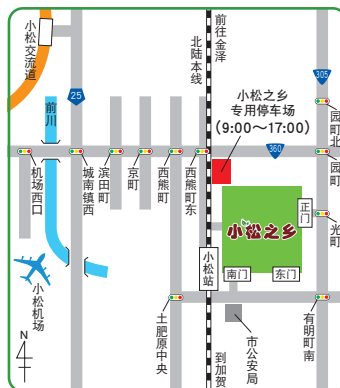
#### 【交 通】

- 由JR小松站东口 徒步1分钟
- 由北陆自动车道 小松高速口约8分钟
- 由小松机场驾车约10分钟

#### 【停 车 场】

- 使用时间 9:00 ~ 17:00  
17:00后入口门将被锁上。请注意，下次开放时间为第二天 9:00。

- 普 通 车 位约50台  
(小型巴士1台，中型·大型巴士禁止使用)
- 费 用 免费



#### 【团体参观】

10人以上的团体游客需提前预约，请在网上主页进行预约申请。恕不接受旅行社的跟团游，经由住宿设施组织的团体参观。

小松之乡

邮编:923-8666 石川县小松市小松之乡1  
电话:0761-24-2154 传真:0761-24-2164



2024.8.●●●●

# 小松之乡



# 公园地图

## 小松之乡

小松之乡是为纪念小松成立90周年,于2011年5月创立。其目的在于为当地的孩子们的健康成长作贡献。



## 竹内明太郎像

1860年,出生于现在的高知县宿毛市,小松(小松制作所)的创始人。1921年,在小松市八日市町地方(现小松之乡)设立小松制作所。是日本机械工业的奠基者之一。



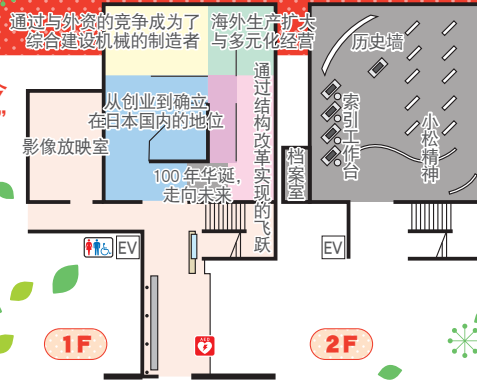
- 1 历史馆
- 2 儿童馆
- 3 未来馆

## 1 历史馆

该馆是复原了小松原来的公司总部的二层建筑物而成的。一楼包括从创业至今100年的历史全貌展示以及影像放映室。二楼是介绍“小松精神(Komatsu Way)”的展示,可以深入探索个别的历史。



通过与外资的竞争成为了综合建设机械的制造者  
海外生产扩大与多元化经营



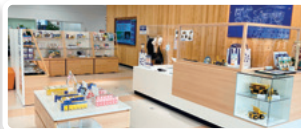
## 2 儿童馆

使用加贺地区所产的木材建造的建筑。有可以学习小松技术的展示区,以及可以穿上工作服玩积木和拍照的儿童角。

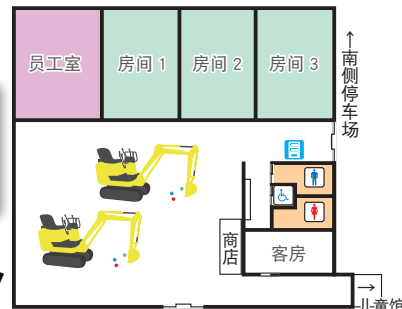


## 3 未来馆

馆内包含迷你挖掘机操作体验室,小松之乡教室以及举办活动,团体参观的说明会等的多功能场所。



**商店** 店内提供限定版原创商品,是作为入园纪念或赠送礼品的绝佳选择,欢迎选购。



### 迷你挖掘机操作体验

可以体验用真实的迷你挖掘机来铲起小球!

开馆日:  
【周三·周六】14:00~15:00  
※对象为小学以下的儿童



### 场所内注意事项

- 园内无障碍设施齐全,可使用轮椅入园。(提供轮椅借用服务)
- 请在指定区域吸烟。
- 如果您携带除导盲犬,服务犬或助听犬之外的宠物旅行,请将您的宠物放入宠物笼中,然后在盖上盖子的情况下进入。
- 谢绝携带酒类及酒后入园。
- 室内禁止饮食。如有需要,请在室外或前往儿童馆。
- 园内无垃圾箱。如有垃圾请自行带走。