

## 4 ダンプトラック930E

## 5 油圧ショベルPC4000

階段を上げれば運転席に座ることができます。日本に1台ずつしかない930EとPC4000の迫力を体感してください！



### 930E・PC4000の運転席搭乗について

【4月～11月】10:00～11:00 15:00～16:00

【12月～3月】10:00～10:30 15:00～15:30

※雨天等の悪天候、整備・点検時は搭乗中止となります。

※身長95cm以上が対象です。(95cm未満でも、おんぶひもで固定されている方は搭乗可)

### PC4000のアームが動く時間

火曜日～土曜日の以下時間帯(休園・休館日は除く)

9:50～9:55 14:50～14:55

### 930Eのベッセル(荷台)があがる日

水曜日・土曜日(休園・休館日は除く) 11:00～16:00

## 6 コマツを支えた建機たち

コマツの歴史を支えた建設機械の実物を6台展示しています。そのうち5台は「いしかわモノづくり産業遺産」にも登録されています。



## 7 いきものの観察館

こまつの杜に生息する生き物の生態を近くで観察することができます。



## 8 げんき里山

加賀の自然を再現した里山は、四季折々の変化に富み、一年を通して季節感溢れる表情を見せてくれます。里山の中央には小川が流れ、様々な水生生物や昆虫・鳥などが集まり、地元に生育する多様な動植物を観察・体験することができます。



記念スタンプをおしてね！

## Information

### こまつの杜

【休 園 日】年末・年始

【開園時間】9:00～17:00

### わくわくコマツ館 (歴史館・キッズ館・未来館) いきもの観察館

【休 館 日】日曜日、月曜日、第5土曜日。  
祝日についてはウェブサイトをご確認ください。

【開館時間】9:00～16:30  
(入館は16:00まで)

【入 館 料】無料

### 【交 通】

- JR小松駅東口 徒歩1分
- 北陸自動車道 小松ICより約8分
- 小松空港から車で約10分

### 【駐 車 場】

- 利用時間 9:00～17:00  
※17:00を過ぎますと出入口の扉は施錠されます。  
次回の開放は、翌日の9:00となりますのでご注意ください。
- 普通車 約50台(小型バス 1台/ 中型・大型バス 駐車不可)
- 利用料金 無料

こまつの杜

〒923-0869 石川県小松市こまつの杜1  
TEL:0761-24-2154 FAX:0761-24-2164  
<https://komatsunomori.jp/>



### 【団体見学】

10名以上の団体のお客様は、予約が必要となりますのでウェブサイトよりお申込みください。  
旅行代理店の募集型企画旅行、宿泊施設を通じての団体見学は受け付けておりません。



2025.10.10800

# こまつの杜 もり



# 園内マップ

- 1 わくわくコマツ歴史館
- 2 わくわくコマツキッズ館
- 3 わくわくコマツ未来館

## こまつの杜

こまつの杜はコマツ創立90周年の記念事業として2011年5月に創設しました。地域の子どもの健全な育成に貢献することを目的としています。



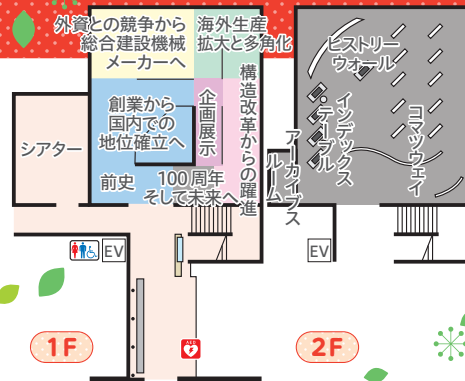
## 竹内明太郎像

1860年、現在の高知県宿毛市に生まれ、コマツ(小松製作所)の創業者です。1921年に小松製作所を小松市八日市町地方(現こまつの杜)に設立しました。日本の機械工業の基礎を築いた一人です。



## 1 わくわくコマツ歴史館

コマツ日本社を復元した2階建ての建物です。1階には創業期から現在に至る100年の歴史の全体像を紹介する展示とシアターがあり、2階ではコマツウェイを紹介する展示と個別の歴史を深堀することができます。



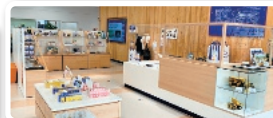
## 2 わくわくコマツキッズ館

加賀地方の木材を使った建物です。コマツの技術が学べる展示のエリア、建設機械のブロックで遊んだり、作業服を着てなりきり写真を撮ることができるキッズコーナーがあります。

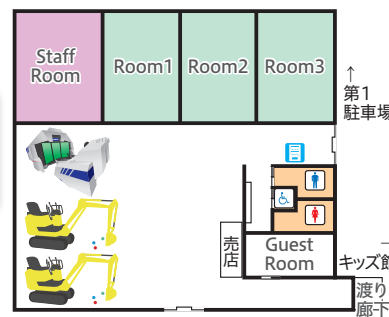


## 3 わくわくコマツ未来館

ミニショベル操作体験ができるホール、こまつの杜教室やイベント、団体見学のオリエンテーションを行う多目的ルームがあります。



**売店** ここにしかないオリジナルグッズをご用意していますので、ご来園の記念、お土産にご利用ください。  
【営業時間】9:00 ~ 16:00



## ミニショベル操作体験



本物のミニショベルでボールすくいの体験ができます!

開館日:【水曜日・土曜日】14:00~15:00  
※小学生以下のお子さまが対象です。

## シミュレーションゲーム



超大型油圧ショベルPC4000の操作体験ができるシミュレーションゲームです!

開催日:開館日 9:00~16:00(15:45受付終了)  
※予約・受付不要です。

## 施設内での おねがいごと

- バリアフリー対応ですので、車いすでの来園ができます。(車いす貸出可)
- 喫煙は指定の場所をお願いします。
- 盲導犬・介助犬・聴導犬を除くペット同伴の場合は、フタ付きのペットキャリーに入れ、フタを閉めた状態で入園ください。
- 酒気帯びでの来園・酒類の持ち込みは固くお断りします。
- ご飲食は、屋外の東屋をご利用ください。
- ゴミ箱は設置しておりません。ゴミは各自でお持ち帰りください。